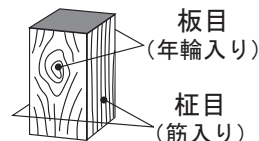


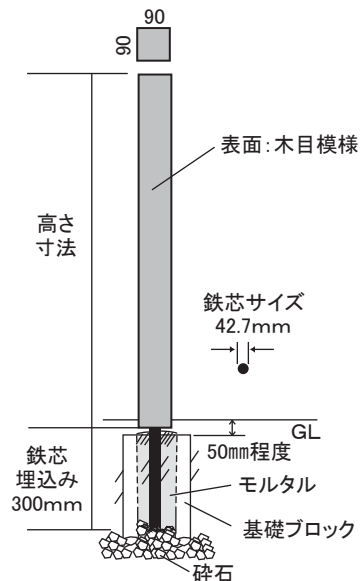
施工者様へ



表面に木目模様と柁目模様が交互に配置されております。施工の際は、お施主様とご相談の上、方向をお選びください。

施工図

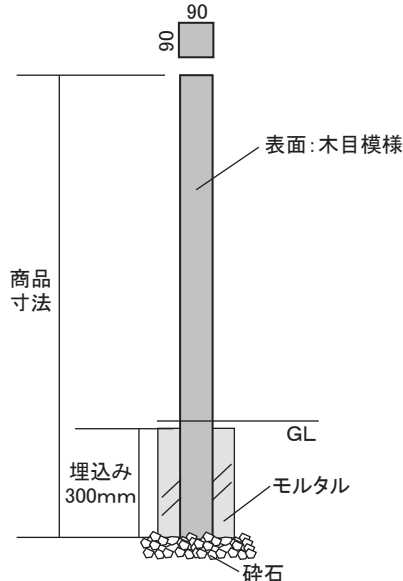
(鉄芯付タイプ)



■鉄芯付タイプ

高さ寸法	鉄芯寸法	基礎ブロック目安
1200 mm	300 mm	180角 × H300
(1400mm)		
1600 mm		200角 × H300
(1800mm)		

(直埋めタイプ)



■直埋めタイプ

商品寸法	埋込み目安
(1200mm)	300 mm
(1400mm)	
(1600mm)	
(1800mm)	

〈注意〉
直埋めタイプは、埋め込み寸法を含めて高さを決めてください。

※埋め込み寸法や基礎ブロック寸法は標準的な目安となります。設置する地盤の硬さや施工条件に合わせて仕様を判断してください。

ご使用上の注意

- 強風や台風などで事故がないよう、設置場所、基礎工事には十分注意し、風が強い場所や地盤が弱い場所は、補強するなど状況に応じて判断してください。
- 荷重負担がかかる構造体としての使用や、フェンス柱としての使用はしないでください。
- 寒冷地では、凍結深度対策として埋め込み深さを400mm程度見てください。
- 表面にコンクリートやモルタルが出る場合は、設置環境により表面にクラックが入る可能性がありますので、表層部全体を土や植栽で覆うか、緩衝材やゴムシートで養生してから埋め込んでください。
- 設置環境により日差しが強い地域は天然木同様、若干の曲がりが出る場合があります。
- 本製品を設置する際は、柱側面や角部をぶつけないよう、十分お気を付け下さい。
- 万が一、部材表面にキズが付いた場合、#800~1200程度のサンドペーパーやメラミンスポンジなどの研磨材入りスポンジで、表面を擦ると目立たなくなります。
- この製品についてはペンキは使用できません。
- 部材の保管は、平坦な場所、かつ直射日光の当たらない場所に置くようにしてください。
- 天災などの不可抗力や、不当な改造、本来の使用方法とは異なる使い方をしたことによる不具合・破損に対する補償等は一切致しかねます。

上記商品に関するお問い合わせは下記までご連絡ください。

〒955-0814
新潟県三条市金子新田乙945-29 榎高儀 エクステリア事業部
TEL:0256-36-7800 FAX:0256-36-7160