

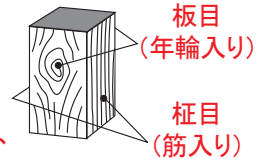
# NEOCUT WOOD

## ネオカットウッド

### アクセントポール取扱説明書

### 施工者様へ

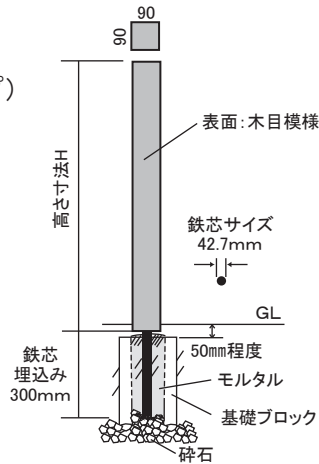
表面に木目模様と柾目模様が交互に配置されています。施工の際は お施主様とご相談の上、方向をお選びください。



### 施工図

※埋込み寸法や基礎ブロック寸法は標準的な目安となります。  
設置する地盤の硬さや施工条件に合わせて仕様を判断してください。

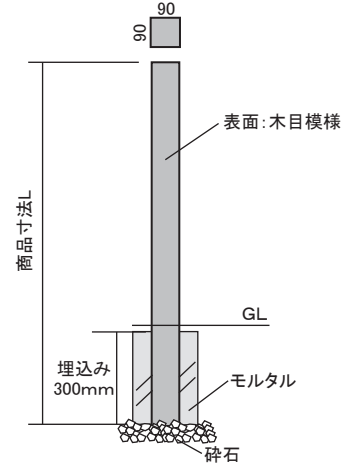
(鉄芯付タイプ)



■鉄芯付タイプ

高さ寸法H	鉄芯寸法	基礎ブロック目安
1200mm	300 mm	180角 × H300
1400mm		
1600mm		200角 × H300
1800mm		

(直埋めタイプ)



■直埋めタイプ

商品寸法L	埋込み目安
1200mm	300 mm
1400mm	
1600mm	
1800mm	

〈注意〉  
直埋めタイプは、埋め込み寸法を含めて高さを決めてください。

### 保管上の注意

- 立て掛けたり平らでない場所や日差しが強い場所に長時間置くと、曲がりなどの変形が生じますので、コンクリート土間や枕木上などの平らな場所に置いてください。
- 曲がりなどの原因になりますので、熱を発生するものの近くには置かず、重ねる際は荷重が集中しないようにしてください。

### 施工上の注意

- 強風や台風などで事故がないよう、設置場所、基礎工事には十分注意し、風が強い場所や地盤が弱い場所は、補強するなど状況に応じて判断してください。
- 荷重負担がかかる構造体としての使用や、フェンス柱としての使用はしないでください。
- 寒冷地では、凍結深度対策として埋め込み深さを400mm程度見てください。
- 表面にコンクリートやモルタルが出る場合は、設置環境により表面にクラックが入る可能性がありますので、表層部全体を土や植栽で覆うか、緩衝材やゴムシートで養生してから埋め込んでください。
- 設置環境により日差しが強い地域は天然木同様、若干の曲がりが出る場合があります。
- 本製品を設置する際は、柱側面や角部をぶつけないよう、十分お気を付け下さい。
- 万が一、部材表面にキズが付いた場合、#800~1200程度のサンドペーパーやメラミンスポンジなどの研磨材入りスポンジで、表面を擦ると目立たなくなります。
- この製品についてはペンキは使用できません。
- 部材の保管は、平坦な場所、かつ直射日光の当たらない場所に置くようにしてください。
- 天災などの不可抗力や、不当な改造、本来の使用方法とは異なる使い方をしたことによる不具合・破損に対する補償等は一切致しかねます。

NEOCUT WOOD

(株)高儀 エクステリア事業部

「ネオカットウッド商品」に関するお問い合わせは、下記までご連絡ください。

〒955-0814 新潟県三条市金子新田乙945-29 TEL:0256-36-7800 FAX:0256-36-7160